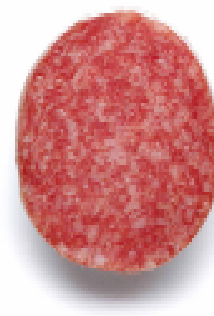


<b>COD 53</b>	<b>SALAME LEVONETTO BRESCIA 200 g (file 3 pz)</b>	<b>Aggiornato al: 26 nov 14</b>
---------------	---	-------------------------------------



<b>1</b>	<b>CARATTERISTICHE DEL PRODOTTO</b>
----------	-------------------------------------

- |             |                           |   |  |
|-------------|---------------------------|---|--|
| <b>1.1</b>  | <b>Peso</b>               | 200 g   | (Prodotto soggetto a calo peso)                                      |
| <b>1.2</b>  | <b>Lunghezza</b>          | 15 cm a forma leggermente incurvata   |  |
| <b>1.3</b>  | <b>Diametro</b>           | 4,5 cm  |  |
| <b>1.4</b>  | <b>Involucro</b>          | Collagenico   |  |
|             |                           | Da togliere prima del consumo   |  |
| <b>1.5</b>  | <b>Chiusura involucro</b> | Con clip  |  |
| <b>1.6</b>  | <b>Legatura</b>           | Manuale   |  |
| <b>1.7</b>  | <b>Grana Impasto</b>      | Grana fine  |  |
| <b>1.8</b>  | <b>Stagionatura</b>       | > 3 settimane   |  |
| <b>1.9</b>  | <b>Ingredienti</b>        | Carne di suino 95%, sale, proteine del LATTE, spezie, destrosio, zucchero, antiossidante: E301, conservanti: E252, E250 |  |
| <b>1.10</b> | <b>Conservazione</b>      | In ambiente fresco (temperatura max 20°C, umidità relativa tra 70% e 80%)   |  |
| <b>1.11</b> | <b>T.M.C.</b>             | Termine Minimo di Conservazione:  | 60 gg dalla data di spedizione (indicato sul documento di trasporto) |
| <b>1.12</b> | <b>Presentazione</b>      | Con muffa   |  |



*(I parametri dimensionali: peso, lunghezza e diametro sono indicativi e suscettibili di piccole variazioni)*

<b>COD 53</b>	<b>SALAME LEVONETTO BRESCIA 200 g (file 3 pz)</b>	<b>Aggiornato al:</b> 26 nov 14
---------------	---	------------------------------------

<b>2</b>	<b>INDICI MICROBIOLOGICI</b>
----------	------------------------------

**Carica mesofila totale** > 1 x 10<sup>7</sup> ufc/g (prevalentemente lattici e micrococcacee)  
**Enterobatteriacee** < 50 ufc/g

**In ottemperanza al Reg. CE/2073/2005**

*(I parametri microbiologici si riferiscono al prodotto al momento della spedizione)*

<b>3</b>	<b>VALORI NUTRIZIONALI MEDI</b>
----------	---------------------------------

Valore energetico per 100 g di prodotto: 1663 kJ 401 kcal

<b>Grassi</b>	33,0 g	<b>di cui acidi grassi saturi</b>	13 g
<b>Carboidrati</b>	0 g	<b>di cui zuccheri</b>	0 g
<b>Proteine</b>	26,0 g	<b>Sale</b>	4 g

*(I risultati analitici riportati sono valori medi. Si intendono validi esclusivamente per i prodotti che sono stati sottoposti ad analisi)*

<b>4</b>	<b>ALLERGENI E OGM</b>
----------	------------------------

ALLERGENE (Dir.2003/89/CE e succ. mod.)	PRESENTE	POSSIB. TRACCE	NON PRESENTE
Cereali contenenti glutine (1)			✓
Crostacei e prodotti a base di crostacei			✓
Uova e prodotti a base di uova			✓
Pesce e prodotti a base di pesce			✓
Arachidi e prodotti a base di arachidi			✓
Soia e prodotti a base di soia			✓
Latte e prodotti a base di latte (proteine del latte)	✓		
Latte e prodotti a base di latte (lattosio)			✓
Frutta a guscio (2)			✓
Sedano e prodotti a base di sedano			✓
Senape e prodotti a base di senape			✓
Semi di sesamo e prodotti a base di sesamo			✓
Anidride solforosa e solfiti (3)			✓
Lupino e prodotti derivati			✓
Molluschi e prodotti derivati			✓

<b>OGM (Reg. CE 1829/2003 e 1830/2003)</b>	Il prodotto non contiene OGM
--	------------------------------

<b>COD 53</b>	<b>SALAME LEVONETTO BRESCIA 200 g (file 3 pz)</b>	<b>Aggiornato al: 26 nov 14</b>
---------------	---	-------------------------------------

<b>5</b>	<b>PARTICOLARITA' PRODUTTIVE E CARATTERISTICHE ORGANOLETTICHE</b>
----------	---

Salame di piccole dimensioni. Impasto macinato finemente ed insaporito con pepe nero spaccato. Gusto dolce e delicatamente speziato. In file da tre pezzi.

Aromatizzazione completamente naturale secondo un'esclusiva ricetta Levoni.

Prodotto con carni provenienti da suini allevati in Italia.

Utilizzo di colture batteriche starter selezionate internamente in azienda.

<b>6</b>	<b>CONFEZIONAMENTO E SPEDIZIONE</b>
----------	-------------------------------------

*I materiali di confezionamento sono conformi alla normativa vigente concernente i materiali e gli oggetti destinati a venire a contatto coi prodotti alimentari (D.M. 21/3/73, Dir. 2002/72/CE, Reg. 1935/2004, Reg CE n°10/2011 e succ. mod.)*

**6.1 Confezionamento** Nessuno

**6.2 Spedizione** In cartoni

<b>7</b>	<b>ETICHETTATURA</b>
----------	----------------------

*Etichettatura conforme al Reg CE n° 1169/2011, D.M. 27/02/96 n°209 e succ. mod. Reg. 1334/2008*

**7.1 Etichetta** Fascia gommata

**7.2 Indicazioni riportate in etichetta**

**Denominazione** *Levonetto Brescia*

**Ingredienti in** 4 lingue (italiano, inglese, francese, tedesco)

**Ragione Sociale** Levoni S.p.A. Via Matteotti, 23 - 46014 Castellucchio (MN) Italia

**Marchio d'identificazione** IT 5 L CE

**Codice EAN**

- Note**
- Questa scheda ha solo valore informativo e non è destinata al consumatore finale.
  - Il Gruppo Levoni è certificato secondo gli standard internazionali BRC.
  - Si dichiara di operare in regime di AUTOCONTROLLO (Reg. 852/2004/CE e 853/2004/CE e succ. reg. attuativi) e di TRACCIABILITA' (Reg. 178/2002/CE).
  - Allergene (1) Cereali contenenti glutine: grano/frumento, segale, orzo, avena, farro, kamut o i loro ceppi ibridati e prodotti derivati.
  - Allergene (2) Frutta a guscio: mandorle, nocciole, noci comuni/acagiù/pecan/del Brasile, pistacchi, noci Queensland e prodotti derivati.
  - Allergene (3) Anidride solforosa e solfiti: in concentrazioni sup. a 10 mg/kg o 10 mg/l espressi come SO<sub>2</sub>.

Da vendere a peso