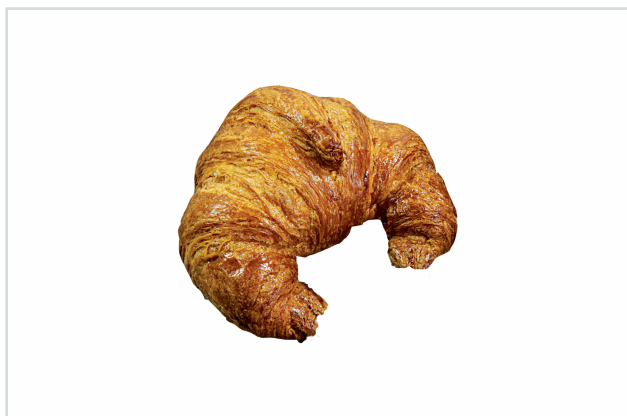


# CORNETTO ALBICOCCA PRELIEVITATO

Prodotti da forno crudi surgelati



**Codice G114**

## DESCRIZIONE

Prodotto ottenuto da un impasto contenente burro e laminato con margarina vegetale di prima qualità.

## FARCITURA

Semilavorato a base di confettura di albicocca 15%.

CODICE A BARRE 8020731114052

DATA REVISIONE 18/12/2014

T.M.C. 9 Mesi Tempo Minimo di Conservazione

## MODALITA' DI CONSERVAZIONE

Conservare a temperatura compresa fra -18 °C e -25 °C.

Non ricongelare il prodotto una volta scongelato.

G114 :VALORI NUTRIZIONALI MEDI PER 100g DI

PRODOTTO COTTO : CARBOIDRATI:44.79 di cui

Zuccheri: 16.43; GRASSI: 17.93 di cui Saturi:8.79;

PROTEINE: 5.2; SALE: 0.27 ;FIBRA: 0.98; Kcal

354.46/Kj 1521.57

## ISTRUZIONI PER L'USO

### Presentazione

Per una migliore resa estetica, lucidare il prodotto a pennello prima della cottura con misto uovo o albume, oppure all'uscita dal forno con sciroppo di zucchero.

### Preparazione

Estrarre i prodotti dal freezer e lasciar eventualmente rinvenire il prodotto a temperatura ambiente per 10-20 minuti MAX.

### Cottura

In forno preriscaldato a 180/190 °C per 16/18 minuti (tempo e temperatura indicativi da adattare al proprio tipo di forno).

## PALLETTIZZAZIONE

n° ct./strato (piano)	<b>9</b>
n° strati/pallet	<b>9</b>
n° cartoni/pallet	<b>81</b>
peso pallet	<b>296</b>
Lordo approssimativo esclusa base pallet	

## FORMATO E CONFEZIONE

Unità di vendita	<b>Cartone</b>	Ct
n° strati int		
n° pezzi/strato		
n° pezzi/UV	<b>48</b>	Vendita a pezzi
peso/pz in g	<b>70,00</b>	
peso appr. UV in Kg	<b>3,36</b>	
tara imballo in g	<b>300,00</b>	

## INGREDIENTI

### Pasta

Farina di GRANO tenero 00, margarina vegetale (oli e grassi vegetali(palma,girasole); acqua;emulsionante: E471,sale, correttore di acidità: E330; aromi; colorante:beta-carotene E160a); acqua, zucchero, lievito naturale( farina di GRANO tenero tipo 00, acqua), UOVA, lievito , BURRO, GLUTINE di frumento,sale, miele, farina di cereali maltati (FRUMENTO, ORZO), LATTE intero in polvere, sciroppo di glucosio disidratato,emulsionanti: E472e,E471,aromi.

### Ripieno

Farcito con semilavorato a base di confettura di albicocca 15%( purea di albicocca 40%,sciroppo di glucosio-fruttosio, saccarosio, gelificante:pectina E440i, correttore di acidità:acido citrico E330, aromi).

## ALLERGENI

Cereali contenenti glutine e prodotti a base di cereali contenenti glutine	1
Crostacei e prodotti a base di crostacei	3
Uova e prodotti a base di uova	1
Pesci e prodotti a base di pesci	3
Arachidi e prodotti a base di arachidi	2
Soia e prodotti a base di soia	2
Latte e prodotti a base di latte (compreso il lattosio)	1
Frutta con guscio e prodotti derivati (es. noci, nocciole, pistacchi, mandorle, noci pecan, noci del Brasile, noci di acagiù, anacardi, ecc.)	2
Semi di sesamo e prodotti a base di semi di sesamo	2
Anidride solforosa e solfiti >10 mg/Kg or 10 mg/l,	2
Sedano e prodotti a base di sedano	3
Senape e prodotti a base di senape	3
Lupino e prodotti a base di lupino	3
Molluschi e prodotti a base di mollusco	3

1 - L'allergene è un ingrediente utilizzato volontariamente

2 - La presenza dell'allergene non può essere esclusa con certezza ( cross contamination)

3 - La presenza dell'allergene è esclusa con sicurezza

## DESCRIZIONE ALLERGENI

Possibili tracce di arachidi, soia, frutta a guscio, sesamo , anidride solforosa.